



| | | | | |
|-------------------------------------|--|--|--------------------------------|----------------------------------|
| Hersteller Doggersbank | Angebots-Art Gebrauchtboot | Jahr 1982 | | |
| Länge 12.95 m | Breite 3.85 m | Tiefgang 1.30 m | Verdrängung 15000 kg | Rumpftyp Verdränger |
| Material Stahl | Schalenfarbe blau blue | | | |
| Motor Mercedes OM 353 | Motorleistung 1 x 130 PS / 96 kW | Antriebsart Wellenantrieb D-Drive | Treibstoff Diesel | Brennstofftank 1100 l |
| Reisegeschwindigkeit 6 kn | | | | |
| Anz. Kabinen 2 | Anz. Kojen 4 | Anz. Toiletten 2 | Anz. Duschen 1 | Frischwassertank 500 l |

Ausstattung & Zubehör

Gasherd, Backofen, Spüle, Kühlschrank, Kompass, GPS, Autopilot, UKW-Funk, Radar, Kartenplotter, Tiefenmesser, Geschwindigkeitsmesser, EPIRB, Landanschluss, Batterie, Batterieladegerät, Generator, Navigationsbeleuchtung, Anker, Bugstrahlruder, Bug-Ankerwinde, Bilgepumpe, Rettungsinsel, Heizung, Elektrische Toilette, Warmwasseranlage, Radio, Cockpit-Lautsprecher, Badeplattform integriert, Badeleiter, Cockpittisch, Deckswaschanlage, Cockpit-Persenning, Unterwasseranstrich

Beschreibung

Zum Verkauf im Kundenauftrag steht diese Motoryacht -Doggersbank 1300- welche im Jahr 1982 in den Niederlanden gebaut wurde.



Allgemeine Spezifikationen:

Hersteller: Vripack Yachting, Holland

Baujahr: 1982

Länge: ca. 12,95 m

Breite: ca. 3,85 m

Tiefgang: ca. 1,30 m

Kiel: Kimmkiele (trockenfallen auf Sand möglich)

Verdrängung: ca. 15.000 kg

Durchfahrtshöhen: min. 3,40, max. 7,00 m

Die solide gebaute, seetüchtige Doggersbank hat die typischen schönen Linien eines holländischen Werftbaus. Ein gemütliches Cockpit mit Innenfahrstand bietet bei schlechterem Wetter viel Schutz sowie eine gute Rundumsicht über die gesamte Yacht. Bei schönem Wetter lässt sich die Persenning über dem Außenfahrstand öffnen. Somit bezieht man das gesamte Achterdeck in das Cockpit ein, wodurch sich hier ein sehr geräumiger Freibereich bietet. Die Yacht verfügt über eine Stehhöhe von ca. 190 cm und ist innen sehr geräumig. Kabinen, Kojen und die beiden Bäder sind bequem eingerichtet; Staufächer sind reichlich vorhanden.

Kojenmaße:

Bugkojen: je ca. 1,96 m x 0,70 m

Achterkojen: je ca. 1,95 m x 0,80 m

Der Maschinenraum ist über zwei große Luken erreichbar und sehr geräumig. Maschine, Seeventile, Getriebe, Generator, Pumpen und die anderen techn. Systeme sind von allen Seiten gut zugänglich. Für einen längeren Aufenthalt an Bord ist die Yacht bestens geeignet.

Weitere Details:

Rumpfform: Rundspant

Kiel: Kimmkiel

Material:

Rumpf: Stahl

Decksaufbauten: Stahl

Fensterrahmen: Aluminium

Steuerung: Radsteuerung

Innensteuerstand: hydraulisch

Außensteuerstand: hydraulisch

Farben:

Rumpf: blau

Aufbauten: weiß

Deck: hellgrau (Antislip)



Motor / Getriebe:

Typ: Mercedes OM 352

6 Zylinder

130 PS

Betriebsstunden: unbekannt

Kraftstoff: Diesel

Kraftstofftanks: 2 x 550 l

Kühlung: Zweikreiskühlung

Getriebe: Velvet, hydraul. Wendegetriebe

Antrieb: Welle, Propeller

Marschgeschwindigkeit: ca. 6-7 kn

Geschwindigkeitsanzeige: VDO

Temperaturanzeige: VDO

Öldruckanzeige: VDO

Kraftstoffanzeige: Peilglas

Elektrik:

Spannung: 12 V / 24 V / 230 V

Starterbatterien: 2 x 100 A/h (Hauptmotor)

1 x 100 A/h (Generator)

Verbraucherbatterien 4 x 140 A/h

Bugstrahlruder 2 x 180 A/h

Batterieladegerät: Victron (2x) + 3Kw Inverter +2x DC/DC-Wandler neu 2021

Generator: 6KW Vetus, Diesel

Inverter

Navigation:

Raymarine Multianzeige (z.B. Wind und Kurs)

Ruderlagenanzeige

Navigationslicht

Suchscheinwerfer

Echolot: Raymarine (neu 2021)

Autopilot: EV-400 Power (neu 2021) Druckzylinder Autopilot Raymarine neu 2023

Radar: Raymarine Quantum 2 (neu 2021)

UKW Funkgerät: Ray63 See/Binnenfunkanlage (neu 2021)

UKW-Handfunkgerät

GPS: RS-150 GPS-Empfänger (neu 2021)

AIS: Aktives AIS, Class B, Weatherdock TRX3

NMEA-Verteilung, zwei Plotter (innen und außen siehe Fotos)

2x EPIRB

Rigg / Segel

Anz. Masten: 1 Hauptmast, 1 Signalmast

Material: Aluminium

Segel: Dacron mit Kapuze



Segelfläche: ca. 6 qm

Ausrüstung:

Anker: Delta neu Juni 2023

Ankerwinde: manuell

Ankerkette: ca. 50 m

Seereling: Edelstahl, am Achterdeck mit Persenning

Badeleiter: Edelstahl, Teakholz

Davits: Edelstahl, 2 Winden, Dyneema-Draht

Sicherheit:

Rettungsinsel: Plastimo SF für 4 Personen

Rettungsschlinge: Baltic

Rettungswesten: 4 x Secumar Arkona 220

Seenotbojen: 2 ACR PLB ResQLink 400

Feuerlöscher: 2 Pulverfeuerlöscher

Bilgepumpe + Automatik neu Juni 2023

Dusch-Hebepumpe und Floater neu Juni 2023

Innenausstattung:

Kabinen: Eigner- und Gästekabine mit je zwei Kojen

Salon: gepolsterte Sitzbank, Tisch, Radio / CD Player / Lautsprecher

Bad: 2 Bäder / 1 x mit Dusche

WC: 1 x elektrisch, 1 x manuell

Wassertankanzeige: Peilglas

Warmwasser: 50 l Vetus Boiler (über Motor oder über Landstrom)

Pantry: Drei-Flammen Gasherd, Spülbecken,

Kühlschrank: 60 l elektrisch, mit Gefrierfach

Heizung: 2 x Eberspächer

Sonstiges:

Filtersystem für Frischwasseranlage (neu Juli 2023) mit Vorfilter und UV-Lampe

Refit:

2017 Rumpf und Aufbauten neu lackiert

Sprayhood neu

(2 K IJssellack)

2019:

-Dieseltanks gereinigt und mit Schächten versehen

-Bugstrahlruder neu

-Kettenkasten entrostet und behandelt

-Frischwassertank gereinigt und behandelt

-Kühlschrank neu



2021

- Bimini neu
- Sprayhood überarbeitet, Klarsichtfenster neu
- Elektrische Anlage und Lichtmaschine gecheckt
- Starterbatterien neu
- Motorwartung
- Seekühlwasserpumpe u. Dieselfilter gecheckt
- Morse Gashebel außen neu
- Gaszüge Innen- und Außensteuerstand neu
- Gasherd und Gasanlage gewartet, teilw. erneuert
- Aktuelle Gasprüfung
- Leinen, Fender neu
- Rettungsinsel, Rettungsschlinge, Rettungswesten neu
- aktives AIS neu

Schiffsdokumente:

- Wertzertifikat
- Mwst.-Nachweis
- Schallgutachten 2019
- Wartungsbuch der Rettungsinsel (kürzlich abgelaufen)
- Gasprüfbescheinigung (kürzlich abgelaufen)
- Bedienungsanleitungen, techn. Manuals
- Refit Rechnungsbelege

Sonstiges:

- Letzter Werftaufenthalt 2022
- Beiboot (Seatec)
- Außenbordmotor Yamaha 4-Takt mit Rückwärtsgang, neu 01.2023

Wir haben Ihr Interesse geweckt?

Überzeugen Sie sich gern persönlich im Rahmen einer Besichtigung von der Motoryacht.

Wir bitten um Verständnis, dass wir nur Anfragen mit vollständigen Kontaktdaten bearbeiten können.

Rechtliches:

Der Verkauf erfolgt im Kundenauftrag aus dem Privatbesitz des Eigners unter Ausschluss von Garantie und Gewährleistung (Ausschluss der Sachmängelhaftung) und wird von André Dannenberg -Boating- als Yachtmakler vermittelt. Alle Angaben beruhen auf den Aussagen des Eigners bzw. sind Angaben Dritter. Diese habe ich ungeprüft übernommen und übernehme keine Haftung für die Vollständigkeit und Richtigkeit der Angaben. Diese Beschreibung dient lediglich der allgemeinen Identifizierung des Bootes. Alle Kaufvertragsmodalitäten unterliegen den Vereinbarungen der Parteien (Eigner und Käufer). Irrtum, Änderungen, Eingabefehler und Zwischenverkauf vorbehalten.



Kontakt:

André Dannenberg
-Boots- und Yachtmakler-
Johann-Heinrich-Voß Straße 2
21762 Otterndorf

Mobil: 0174 6582148 / Telefon: 04751 9781849

Umsatzsteuer-Identifikationsnummer gemäß §27 a Umsatzsteuergesetz: DE313223310

Die Europäische Kommission stellt eine Plattform zur Online-Streitbeilegung (OS) bereit: <http://ec.europa.eu/consumers/odr> Meine E-Mail-Adresse finden Sie oben. Ich bin nicht bereit oder verpflichtet, an Streitbeilegungsverfahren vor einer Verbraucherschlichtungsstelle teilzunehmen.



Außenansicht 1



Außenansicht 2



Außenansicht 3



Außenansicht 4



Detailaufnahme Wanten



Detailaufnahme Fenster



Baum



Plicht



Radar



Werftaufenthalt 2022



Werftaufenthalt 2022



Werftaufenthalt 2022



Außenfahrstand



Niedergang



Salon Ansicht 1



Salon Ansicht 2



Salon Ansicht 3



Fahrstand



Instrumente innen



Plotter innen



UKW-Funk neu 2021



GPS



Bugkabin



Achterkabin Ansicht 1



Achterkabine Ansicht 2



Pantry Ansicht 1



Pantry Ansicht 2



Bad Bugbereich



Bad Achterkabine Ansicht 1



Bad Achterkabine Ansicht 2



Dusche



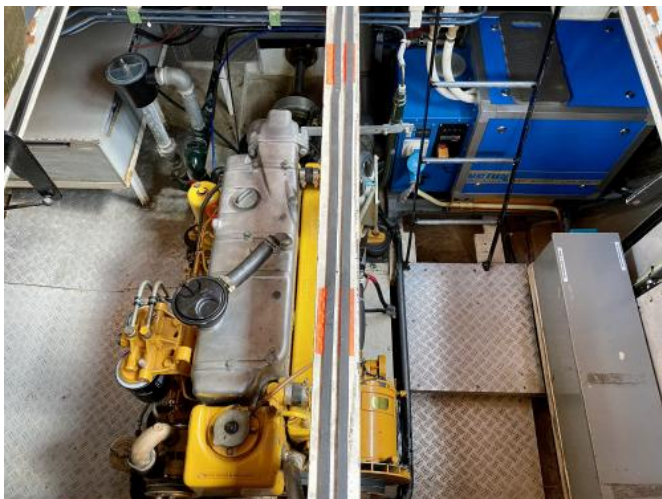
Generator



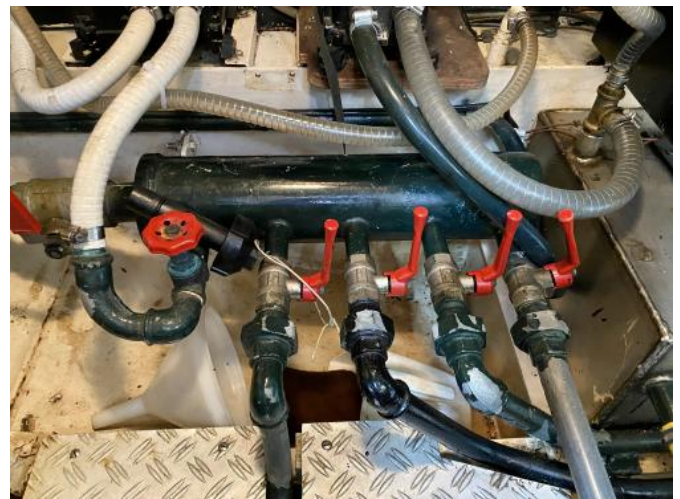
Boiler



Motor Ansicht 1



Motor Ansicht 2



Ventile